



La gamme Actreen® Mini  
Mini sonde... Maxi féminin

LIVRET PATIENTES



# Le sondage intermittent

Votre professionnel de santé vous a recommandé de pratiquer régulièrement le sondage intermittent pour vider votre vessie et préserver ainsi le bon fonctionnement de vos reins.

En complément de ses démonstrations, explications et recommandations, ce livret vous est destiné pour mieux maîtriser l'autosondage dans votre pratique au quotidien.

## Qu'est-ce que le sondage intermittent ?<sup>1,2</sup>

Le sondage urinaire intermittent permet d'évacuer l'urine stockée dans votre vessie vers l'extérieur grâce à une sonde urinaire.

Il peut être nécessaire quand l'évacuation naturelle et contrôlée des urines ne se fait plus ou de manière incomplète.

## Comment fonctionne le sondage intermittent ?<sup>(3)</sup>

- Le sondage urinaire intermittent consiste à introduire une sonde urinaire via le méat urétral, en suivant l'urètre, jusque dans la vessie.
- Une fois la sonde en place dans la vessie, l'urine va s'écouler.
- Lorsque la vessie est vidée, la sonde est retirée de l'urètre puis jetée aux ordures ménagères.

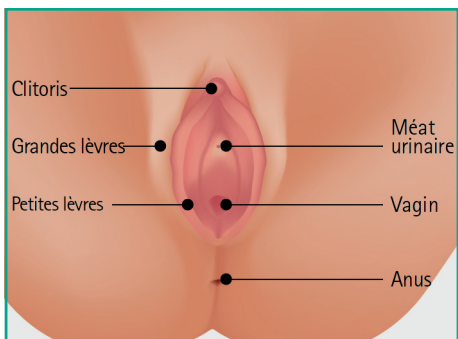


On parle de **sondage intermittent** car il doit être effectué à intervalles réguliers, comme si vous alliez naturellement aux toilettes.

Avant toute chose,  
il est important de connaître  
son anatomie et  
le fonctionnement  
du système  
urinaire.

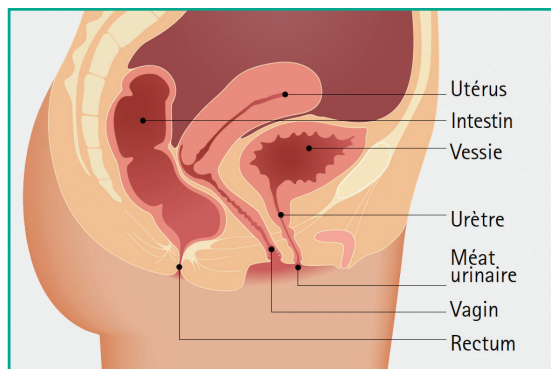


L'urètre féminin est court  
(environ 5 cm) et rectiligne.  
Le méat urinaire, par lequel  
est insérée la sonde, se situe  
entre le vagin et le clitoris.



## L'anatomie de la femme

L'urine est produite 24h/24 par les reins. Elle s'écoule par deux conduits appelés uretères jusque dans la vessie. La vessie sert de réservoir de stockage de l'urine grâce à un muscle appelé détrusor.



L'urine est ensuite expulsée vers l'extérieur via l'urètre par le méat urinaire.

Ce processus s'appelle la miction.

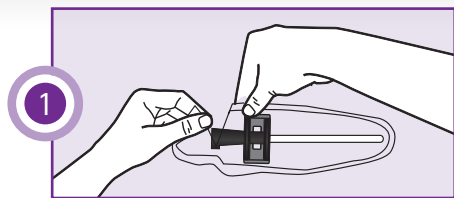
### AVANT DE COMMENCER LE SONDAGE INTERMITTENT :

- Préparez le matériel nécessaire à la réalisation de votre sondage selon les recommandations qui vous ont été faites.
- Pour commencer, lavez-vous les mains très soigneusement à l'eau et au savon.
- Installez-vous confortablement. Cela peut être en position assise sur les toilettes, debout, assise dans votre fauteuil, couchée jambes allongées, etc.
- Effectuez une toilette de la zone intime : elle se fait à l'eau et au savon, ou éventuellement avec une lingette intime imprégnée de solution lavante.
- La toilette intime se fait toujours de l'avant vers l'arrière, pour éviter toute contamination fécale.

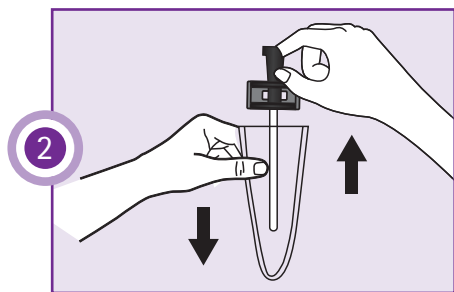


# Se sonder

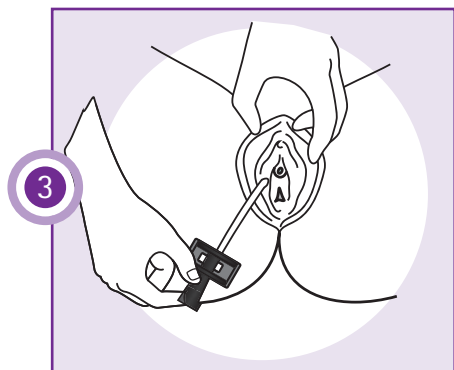
## avec Actreen® Mini Cath 4



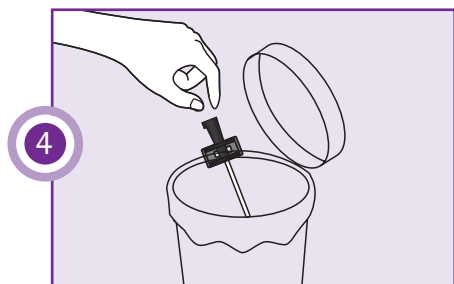
- Déchirez la gaine protectrice du côté connecteur en pinçant et déchirant le film au niveau de la prédécoupe.



- Tenez le connecteur pour dégager la sonde de sa gaine protectrice sans la toucher avec les doigts.
- La sonde est stérile et déjà lubrifiée, par conséquent elle est prête à l'emploi.



- D'une main, dégagez le méat urinaire. De l'autre main, insérez doucement la sonde dans l'urètre jusqu'à ce que l'urine se mette à couler.
- Laissez-la s'écouler jusqu'à évacuation complète.
- Quand l'urine s'arrête de couler, effectuez une pression sur le bas-ventre pour assurer une vidange complète.
- Puis retirez doucement la sonde.



- Remettez la sonde dans sa gaine protectrice.
- Jetez ensuite la sonde conformément à la réglementation en vigueur.
- Lavez-vous les mains soigneusement.

*Le sondage ne peut être pratiqué que sur avis médical et en se conformant strictement aux instructions d'utilisation. Pour des raisons de sécurité et d'hygiène, nous vous conseillons d'utiliser la sonde dans les plus brefs délais après ouverture.*

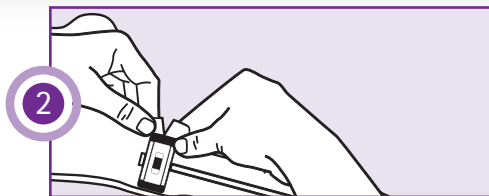
# Se sonder

## avec Actreen® Mini Set<sup>5</sup>



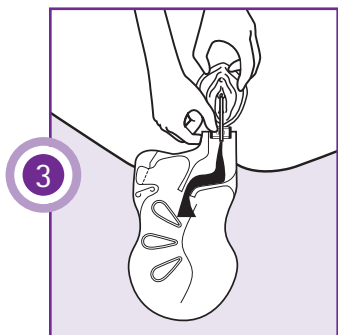
1

- Dépliez le set après avoir ôté la pastille blanche au dos.



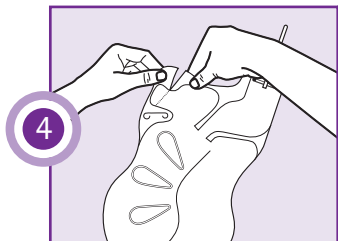
2

- Déchirez la gaine protectrice au niveau de la prédécoupe située au niveau du connecteur et dégagez la sonde.
- Tenez la sonde par le connecteur, sans la toucher avec les doigts.

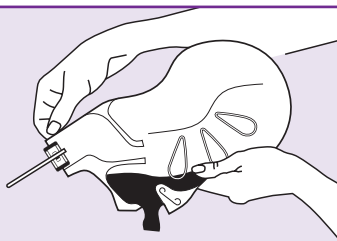


3

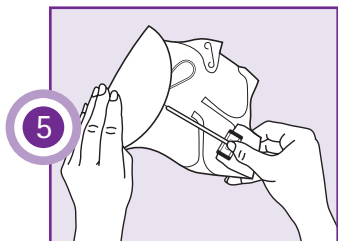
- D'une main, dégagez le méat urinaire. De l'autre main, insérez doucement la sonde dans l'urètre jusqu'à ce que l'urine se mette à couler.
- Laissez-la s'écouler jusqu'à évacuation complète.
- Quand l'urine s'arrête de couler, effectuez une pression sur le bas-ventre pour assurer une vidange complète.
- Puis retirez doucement la sonde.



4



- Pour vider la poche, déchirez-la le long des pointillés prévus à cet effet.



5

- Pour jeter discrètement Actreen® Mini Set, repliez-le pour recouvrir la sonde et repositionner l'autocollant pour refermer l'ensemble.
- Jetez ensuite le set conformément à la réglementation en vigueur.
- Lavez-vous les mains soigneusement.

# Quelques conseils pour vous faciliter la vie...

L'autosondage ne nécessite pas le port de gants stériles. <sup>(6)(7)</sup>



Votre toilette intime doit se faire de façon « propre », c'est-à-dire de façon non stérile, à l'eau et au savon. La toilette antiseptique est déconseillée car elle agresse les muqueuses sans réduire pour autant les infections urinaires. <sup>6</sup>



Si la sonde tombe par terre, touche un objet, ou rentre dans votre vagin par inadvertance, jetez-la et prenez une nouvelle sonde.



Le respect de la fréquence de vos autosondages est plus important que leur stérilité. <sup>6</sup>



Vous pouvez vous sonder partout où vous disposerez d'un minimum de tranquillité : chez vous aux toilettes, sur un fauteuil roulant, au lit, au travail, en vacances, en déplacement...



N'hésitez pas à tester plusieurs positions afin de trouver celle qui vous convient le mieux.



- Au début de vos autosondages, afin de mieux repérer votre méat urinaire, vous pouvez utiliser le miroir d'éducation à l'autosondage B. Braun.<sup>7</sup>

Il se fixe à votre cuisse grâce à deux bandes auto-agrippantes et vous permettra de mieux voir où insérer votre sonde urinaire.

- Respectez bien le nombre de sondages prescrits par votre médecin.<sup>2</sup>



## Ma vie de femme :

- Il est important de continuer à vous sonder même quand vous avez vos règles. Une attention toute particulière doit être apportée à la toilette intime avant de vous sonder.

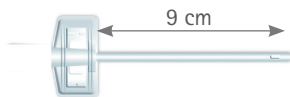
- L'autosondage n'empêche pas le fait d'avoir une vie sexuelle épanouie. Avant tout rapport, nous vous conseillons de vous sonder. Il est également recommandé de se sonder après le rapport sexuel.

# Actreen® Mini

## Mini sonde... Maxi féminine !

Une gamme exclusivement dédiée aux femmes :

- Sonde stérile pré-lubrifiée de 9 cm adaptée à la longueur de l'urètre féminin.
- Sonde légère, facile à transporter dans son étui de transport.



## Le concept Actreen® Mini : une gamme parfaitement complémentaire

- Disponible en Cath et en Set : même sonde, même utilisation. Vous pouvez ainsi utiliser l'un ou l'autre à votre convenance selon le moment, le lieu...
- Actreen® Mini est prête à l'emploi et directement utilisable : **pas besoin d'eau, pas de préparation !**
- Lubrification hydrophile à base d'eau et de glycérine.



### CONNECTEUR « EASY GRIP »

- Facilite la prise en main
- Permet de ne pas toucher la sonde
- Connecteur universel



### ONGLET DE VIDANGE



### VALVE ANTI-REFLUX

- Evite les retours d'urine vers la vessie en fin de sondage
- Evite les fuites en cas de vidange différée de la poche de recueil

### POCHE GRADUÉE DE 700 ML

- Permet de quantifier le recueil des urines (estimation approximative du volume)



# La gamme Actreen® Mini

## Actreen® Mini Cath



	CH (Ø)	RÉFÉRENCE	GTIN
■	08 (2,7 mm)	228008R	4046955312689
■	10 (3,3 mm)	228010R	4046963489137
□	12 (4,0 mm)	228012R	4046963489311
■	14 (4,7 mm)	228014R	4046963489472
■	16 (5,3 mm)	228016R	4046955313211

## Actreen® Mini Set



	CH (Ø)	RÉFÉRENCE	GTIN
■	10 (3,3mm)	239010R	4046964287664
■	12 (4,0 mm)	239012R	4046964287695
■	14 (4,7 mm)	239014R	4046964287725
□			

- <sup>1</sup> SNITEM. Les innovations technologiques médicales. Dispositifs médicaux Et Progrès en urologie. Septembre 2015.
- <sup>2</sup> Association Française d'Urologie. Fiche Info-Patient. Autosondage urinaire. Mai 2012. Disponible en ligne.
- <sup>3</sup> Recommandations CODIMS APHP. Bon usage des dispositifs médicaux utilisés dans le drainage et le sondage vésical. Décembre 2009.
- <sup>4</sup> Notice d'utilisation Actreen® Mini Cath
- <sup>5</sup> Notice d'utilisation Actreen® Mini Set
- <sup>6</sup> Raibaut P. et al. Intérêt de l'autosondage en cas de rétention urinaire. Progrès en urologie – FMC. Vol. 18. Septembre 2008. N°3.
- <sup>7</sup> Phé V. et al. L'apprentissage des autosondages propres intermittents chez l'adulte : un bon exemple d'éducation thérapeutique. Progrès en urologie. FMC 2013;23:F2-F6.

**Avertissement :** La réutilisation de dispositifs à usage unique est dangereuse pour le patient ou l'utilisateur. Le dispositif peut être contaminé et/ou ne plus fonctionner correctement, ce qui peut entraîner chez le patient des blessures ou des maladies potentiellement mortelles.

Actreen® Mini Cath et Actreen® Mini Set sont des dispositifs médicaux pour le sondage urinaire intermittent chez la femme. Ces dispositifs médicaux sont des produits de santé réglementés qui portent, au titre de cette réglementation, le marquage CE. Certificat CE délivré par le TÜV SÜD (CE 0123).

Lire attentivement les instructions figurant dans la notice et/ou sur l'étiquette. Merci de vous reporter aux conseils d'un médecin si besoin.

Le présent document, son contenu, et notamment les données institutionnelles, les informations, les marques et les logos qui y sont mentionnés sont la propriété exclusive de B. Braun. Toute représentation et/ou reproduction, partielle ou totale de ce document et de son contenu, sans l'accord exprès et préalable de B. Braun est strictement interdite et constitue une infraction aux droits de propriété intellectuelle de B. Braun. Document et photos non contractuels.

Fabriqués par :

B. Braun Medical SAS | 26 Rue Armengaud | 92210 Saint-Cloud | FRANCE

Tel. 01 41 10 53 00 | [www.bbraun.fr](http://www.bbraun.fr)

Société par actions simplifiées au capital de 31 000 000€ | RCS Nanterre 562050856

Edition : Juillet 2021 - ZG00274\_20210715\_20260715