

Actreen® Hi-Lite

... à chacun sa référence



Actreen® Hi-Lite Set

	CH	ø	REF	EAN 13	PRÉSENTATION
Tiemann 37 cm	■ 10	3,3 mm	242110R	4046964802256	30 sets
	□ 12	4,0 mm	242112R	4046964802379	+
	■ 14	4,7 mm	242114R	4046964802492	1 étui de transport
	■ 16	5,3 mm	242116R	4046964802614	
	■ 18	6,0 mm	242118R	4046964802737	30

	CH	ø	REF	EAN 13	PRÉSENTATION
Nelaton 37 cm	■ 10	3,3 mm	242210R	4046964802973	30 sets
	□ 12	4,0 mm	242212R	4046964803093	+
	■ 14	4,7 mm	242214R	4046964803215	1 étui de transport
	■ 16	5,3 mm	242216R	4046964803338	
	■ 18	6,0 mm	242218R	4046964803451	30

Actreen® Hi-Lite Cath

	CH	ø	REF	EAN	PRÉSENTATION
Tiemann 41 cm	■ 08	2,7 mm	238108R	4046964137365	30 sondes
	■ 10	3,3 mm	238110R	4046964137488	+
	□ 12	4,0 mm	238112R	4046964137600	1 étui de transport
	■ 14	4,7 mm	238114R	4046964137723	
	■ 16	5,3 mm	238116R	4046964137846	
■ 18	6,0 mm	238118R	4046964137969	30	

	CH	ø	REF	EAN 13	PRÉSENTATION
Nelaton 41 cm	■ 08	2,7 mm	238208R	4046964138089	30 sondes
	■ 10	3,3 mm	238210R	4046964138201	+
	□ 12	4,0 mm	238212R	4046964138324	1 étui de transport
	■ 14	4,7 mm	238214R	4046964138447	
	■ 16	5,3 mm	238216R	4046964138560	
■ 18	6,0 mm	238218R	4046964138683	30	

	CH	ø	REF	EAN 13	PRÉSENTATION
Nelaton 20 cm	■ 06	2,1 mm	238306R	4046964138805	30 sondes
	■ 08	2,7 mm	238308R	4046964138928	+
	■ 10	3,3 mm	238310R	4046964139048	1 étui de transport
	□ 12	4,0 mm	238312R	4046964139161	
	■ 14	4,7 mm	238314R	4046964139284	
■ 16	5,3 mm	238316R	4046964139406		

- Actreen® Hi-Lite^{Set} et Actreen® Hi-Lite^{Cath} sont des dispositifs médicaux pour le sondage vésical intermittent.
- Ces dispositifs médicaux sont des produits de santé réglementés qui portent, au titre de cette réglementation, le marquage CE.
- Lire attentivement les instructions figurant sur la notice et/ou l'étiquette.
- Merci de vous reporter aux conseils d'un médecin si besoin.

Le fourreau protecteur d'Actreen® Hi-Lite est recyclable et ne pollue pas l'environnement. En polyéthylène, il se transforme en vapeur d'eau et dioxyde de carbone lorsqu'il est incinéré.

Edition : Mars 2019 ZG00135_20190329_20240329

Fabriqué par :
B. Braun Medical SAS | 26 Rue Armengaud | 92210 Saint-Cloud | FRANCE | www.bbraun.fr
RCS Nanterre 562050856 | Société par actions simplifiées au capital de 31 000 000 €
Le présent document, son contenu, et notamment les données institutionnelles, les informations, les marques et les logos qui y sont mentionnés sont la propriété exclusive de B. Braun. Toute représentation et/ou reproduction, partielle ou totale de ce document et de son contenu, sans l'accord exprès et préalable de B. Braun est strictement interdite et constitue une infraction aux droits de propriété intellectuelle de B. Braun. Document et photos non contractuels.

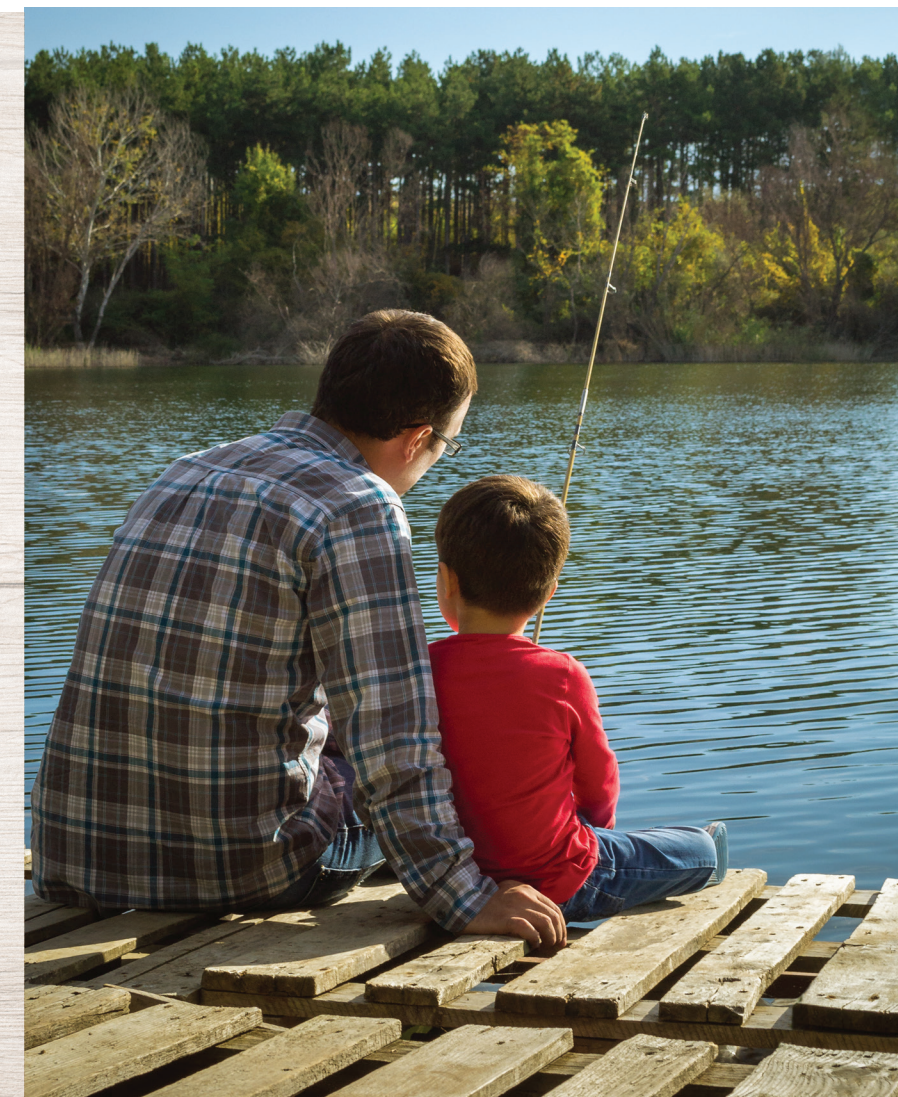
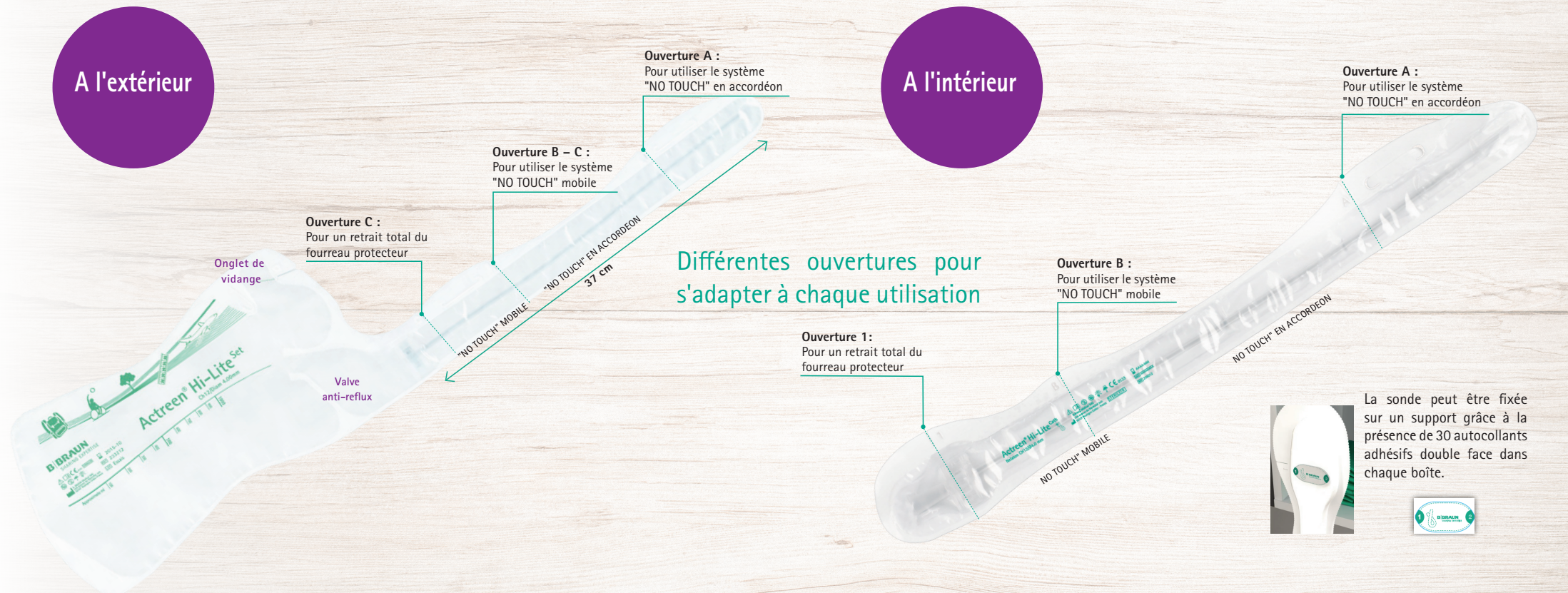
Actreen® Hi-Lite Set

... un set discret et prêt à l'emploi

Actreen® Hi-Lite Cath

... une solution qui sait se rendre invisible !

Actreen® Hi-Lite^{Set} et Actreen Hi-Lite^{Cath} sont prêts à l'emploi, stériles et prélubrifiés. Ils sont indiqués pour le sondage urinaire intermittent.



Prêt à vous accompagner partout...



Actreen® Hi-Lite Cath et Set

PRATIQUE, PARTOUT, POUR TOUS

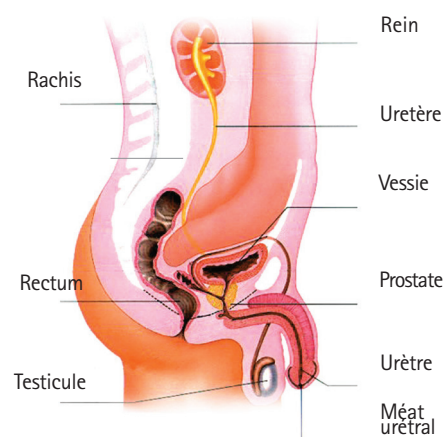
Livret Patients

Votre médecin, votre infirmière, vous ont recommandé de pratiquer régulièrement le sondage intermittent pour vider votre vessie et préserver ainsi le bon fonctionnement de vos reins.
Ce livret vous est destiné, en complément de l'initiation que vous avez reçue du personnel soignant, pour mieux comprendre et donc mieux maîtriser le sondage intermittent dans sa pratique au quotidien.

LE SONDAGE VÉSICAL INTERMITTENT

- Le sondage urinaire consiste à introduire une sonde par l'urètre jusqu'à la vessie pour vider l'urine.
- Il doit être réalisé strictement selon la prescription établie par votre médecin traitant et conformément à ses indications ou celles de l'infirmier(e).
- Le sondage intermittent est répété plusieurs fois par jour, environ toutes les deux heures, dans la journée pour les rétentions complètes ou au lever et au coucher pour les rétentions incomplètes.
- Ce sondage peut être effectué par vous-même (auto-sondage) ou bien par une autre personne (hétéro-sondage).

L'ANATOMIE DE L'HOMME

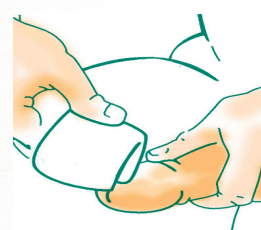


L'ÉTAPE INDISPENSABLE : LA TOILETTE



Avant d'effectuer le sondage urinaire, lavez-vous les mains très soigneusement à l'eau et au savon.

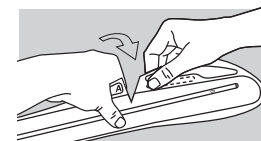
Installez-vous confortablement, soit couché, jambes allongées, soit assis ou debout.



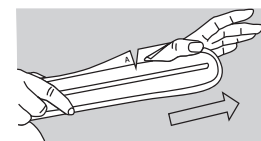
Faites une toilette de la zone intime : à l'eau avec un produit adapté ou avec une lingette intime imprégnée de solution lavante.

Après décalottage, la toilette se fait d'abord de chaque côté du gland et se termine par le méat urinaire.

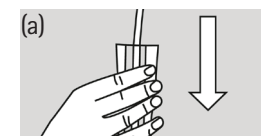
1/ OUVERTURE DE LA SONDE



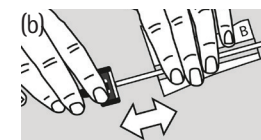
Si vous avez une bonne dextérité, saisissez et détachez le film au niveau du repère A.



Si vous avez une dextérité moindre, tenez la sonde d'une main, et de l'autre, insérez le pouce dans l'œillet au niveau du repère « A » pour retirer l'extrémité de la gaine protectrice.



SYSTÈME NO TOUCH : Pour une technique sans contact simplifiée.
En accordéon (a) : Replier ensuite la gaine en accordéon sans toucher la sonde.



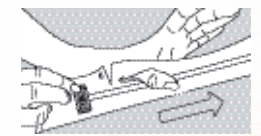
Mobile (b) : Libérer la gaine mobile en saisissant puis en détachant le film aux niveaux des repères « B » et « C » (Actreen® Hi-Lite^{Set}) ou « B » et « 1 » (Actreen® Hi-Lite^{Cath}).

Si vous souhaitez dégager entièrement la sonde :

Actreen® Hi-Lite^{Set}

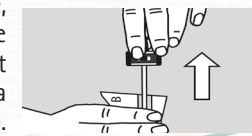


Saisissez, puis déchirez le film au niveau du repère « C » pour Actreen® Hi-Lite^{Set} ou du repère « 1 » pour Actreen® Hi-Lite^{Cath}.

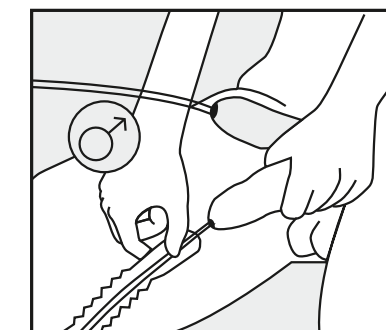


Si vous avez une dextérité moindre, tenez la sonde d'une main, et de l'autre, insérez le pouce dans l'œillet au niveau du repère « C » pour retirer la gaine protectrice (Actreen® Hi-Lite^{Set}).

Actreen® Hi-Lite^{Cath}



2/ INSERTION DE LA SONDE :



D'une main, tenez le pénis vers le haut pour diminuer la courbure de l'urètre.

De l'autre main, introduisez doucement la sonde dans l'urètre jusqu'à ce qu'elle atteigne la vessie et que l'urine coule dans la poche.

En fin de sondage, une pression sur le bas-ventre assure la vidange complète de la vessie.

Lorsque la vessie est complètement vide, retirez doucement la sonde.

3/ Actreen® Hi-Lite^{Set} : VIDANGE DE LA POCHE

Pour vider la poche, déchirez le long des pointillés qui se trouvent au sommet de celle-ci.

Pour jeter discrètement Actreen® Hi-Lite^{Set}, repliez puis repositionnez une partie de l'autocollant pour la fermer.

4/ ELIMINATION

La sonde est ensuite éliminée selon les réglementations locales en vigueur.

Lavez-vous les mains soigneusement.

