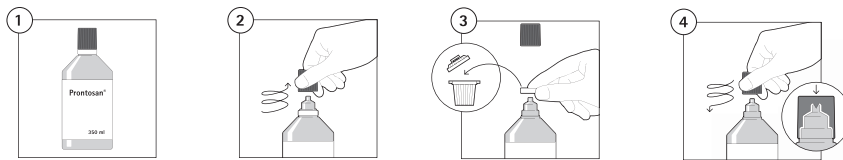


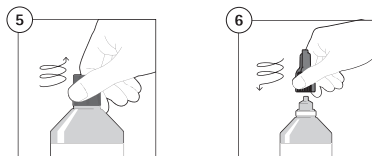
PRONTOSAN® Solution + Bouchon adaptateur

Pour la prise en charge des plaies par TPN avec instillation

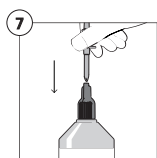
Mode d'emploi:



1 – 4 Pour ouvrir la bouteille de Prontosan® Solution, retirer la bague de sécurité (garantissant que le flacon n'a pas été ouvert) et visser le capuchon dans le sens des aiguilles d'une montre jusqu'à percuter la bouteille.



5 – 6 Retirer le capuchon et visser le bouchon adaptateur Prontosan®



7 - Connecter le trocart de la tubulure associée à la cassette pour instillation au bouchon adaptateur Prontosan® puis retourner et suspendre le flacon de Prontosan® solution via l'anneau à la potence de l'unité de TPN.



**STERILE,
USAGE UNIQUE**



**NE PAS UTILISER
EN PERFUSION !**

Vérifier que la prise d'air est en position fermée lors de la mise en place de l'instillation. Lors de l'instillation, la bouteille de Prontosan® solution se collabe pour permettre l'écoulement du Prontosan®.

Désignation	Boîte de	Références
Prontosan® Solution bouteille 1000 mL	1	400446
Bouchon adaptateur Prontosan® (stérile, sachet individuel)	10	3908437

Prontosan® Bouchon adaptateur

Dispositif médical de classe I stérile pour la Thérapie par Pression Negative par Instillation.

Organisme notifié: CE (0344)

Prontosan® Solution

Dispositif médical de classe III pour le nettoyage, le rinçage et l'hydratation des plaies cutanées aiguës et chroniques et infectées et des brûlures du premier et second degré.

Organisme notifié: CE (0344)

Fabriqués par :

B. Braun Medical A.G | 6204 Sempach | Suisse

Non pris en charge au titre de la LPPR

Distribués par :

B. Braun Medical | 204 avenue du Maréchal Juin |

92100 Boulogne Billancourt | France

Tél. 01 41 10 53 00 | Fax 01 41 10 53 99 | www.bbraun.fr

Société par actions simplifiée au capital de 31 000 000 € | RCS Nanterre 562050856

Le présent document, son contenu, et notamment les données institutionnelles, les informations, les marques et les logos qui y sont mentionnés sont la propriété exclusive de B. Braun. Toute représentation et/ou reproduction, partielle ou totale, de ce document et de son contenu, sans l'accord express et préalable de B. Braun, est strictement interdite et constitue une infraction aux droits de propriété intellectuelle de B. Braun.

Documents et photos non contractuels.

Lire attentivement les instructions figurant sur la notice et / ou l'étiquette avant utilisation.

Document réservé aux professionnels de santé.

Edition 03/2018



Avec Ecofolio
tous les papiers
se recyclent.