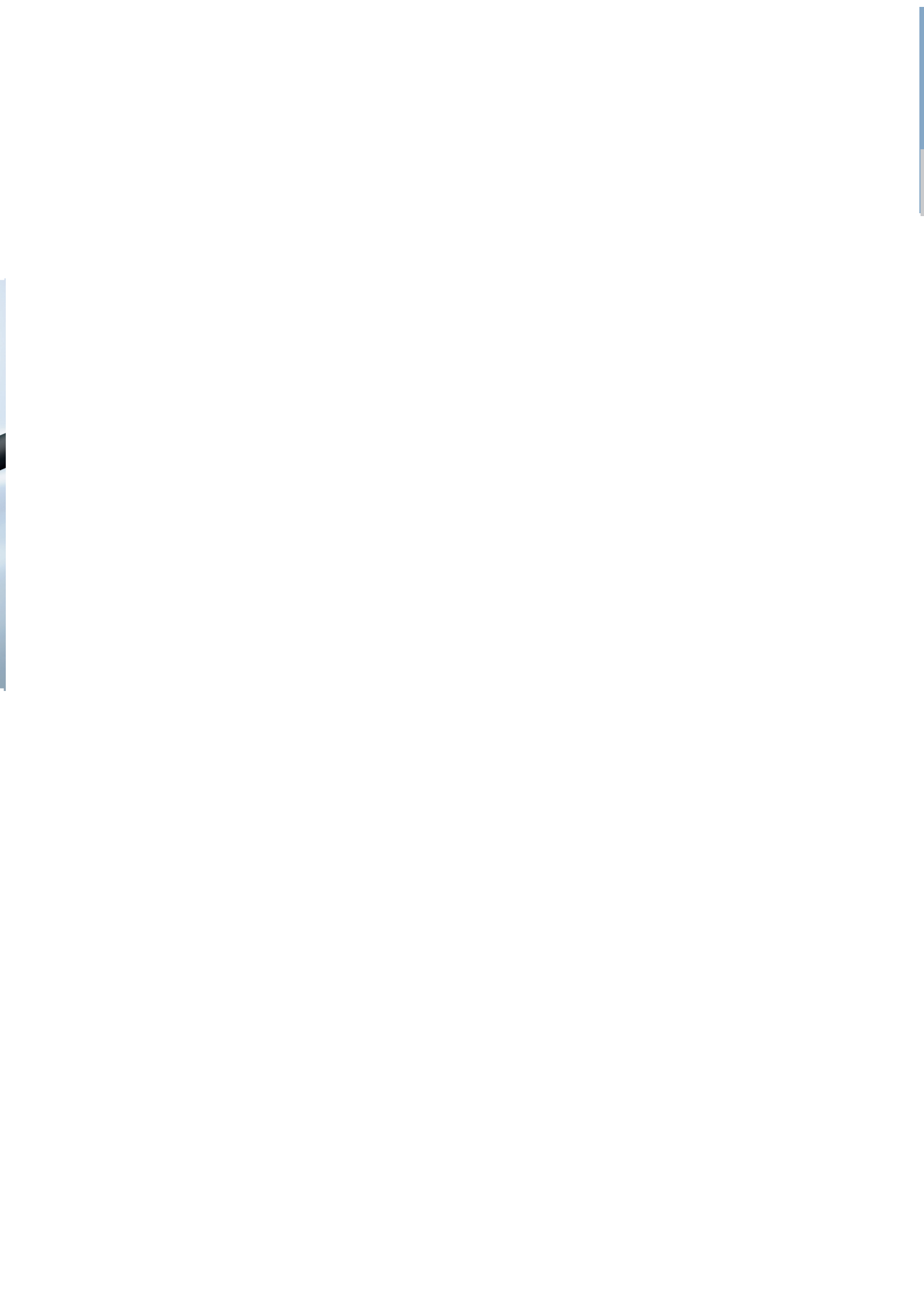


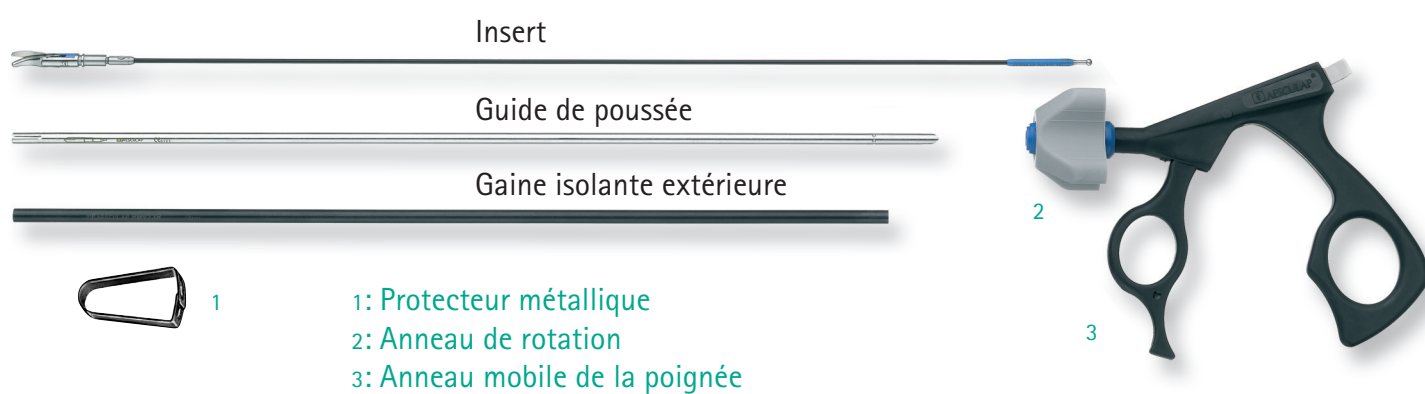
Aesculap® Instruments bipolaires réutilisables

Démontage/montage





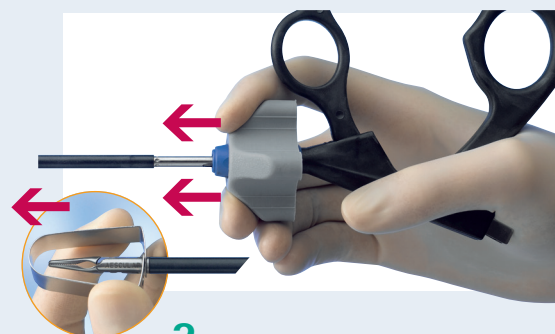
Instruments bipolaires réutilisables



DEMONTAGE



1 Déconnecter le système de verrouillage de la poignée: Tirer l'anneau de rotation de la poignée et maintenir cette position.



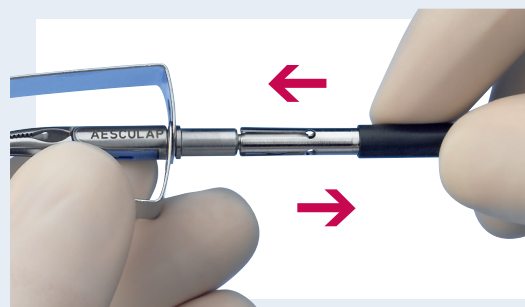
2 Détacher la tige de la poignée

Tenir l'insert en le tenant par le protecteur métallique. L'insert se détache de la poignée. Ne pas bloquer l'anneau mobile de la poignée.



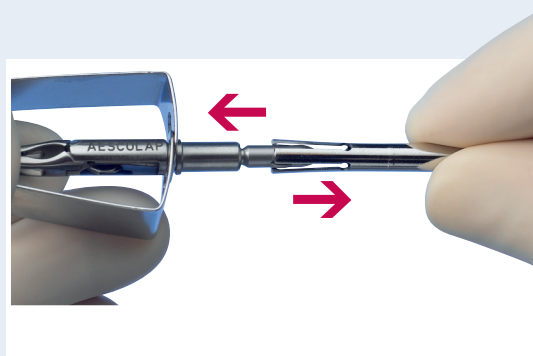
3 Démontez la poignée

Tirer l'anneau de rotation gris de la poignée



4 Démontez la tige

Tenir l'insert et le tube de poussée, et retirer la gaine isolante extérieure



5 Démontez la tige

Tenir l'insert par le protecteur métallique et retirer le guide de poussée

Maintenance



Lubrifier le mors et la crémaillère avec une huile de lubrification après chaque cycle de lavage.

Retraitement et Accessoires

- Nettoyer et stériliser le produit immédiatement après usage
- Le produit peut être stérilisé, démonté ou assemblé
- Pour obtenir des conseils sur le nettoyage, la désinfection et la stérilisation, suivre le mode d'emploi

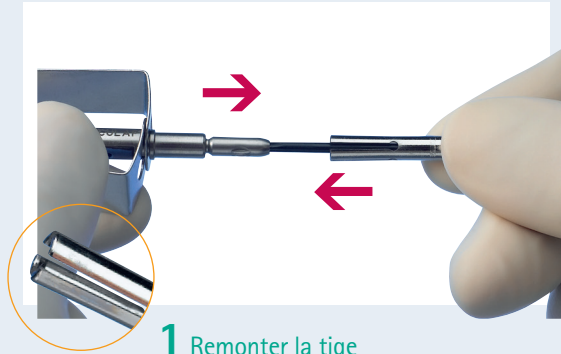
Réparation

Afin de maintenir la qualité et la garantie des instruments Aesculap®, seules les personnes autorisées par Aesculap® sont habilitées à effectuer des réparations.

Merci d'envoyer les produits pour réparations à :

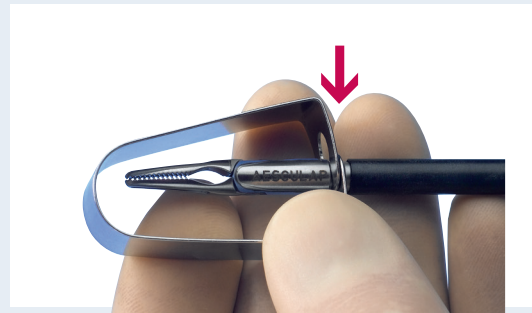
B. Braun Médical
Service Technique
ZI 520 rue Lavoisier
54713 Ludres
Tél 03 83 57 40 00 - Fax 03 83 57 41 24
Email: bbraun_adv_sav@bbraun.com

MONTAGE



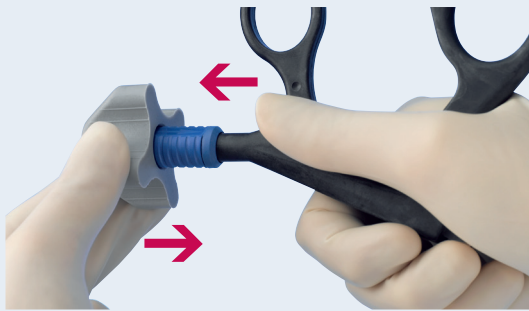
1 Remonter la tige

Mettre en place le protecteur métallique au niveau de la partie distale de l'insert puis insérer l'insert dans le guide de poussée



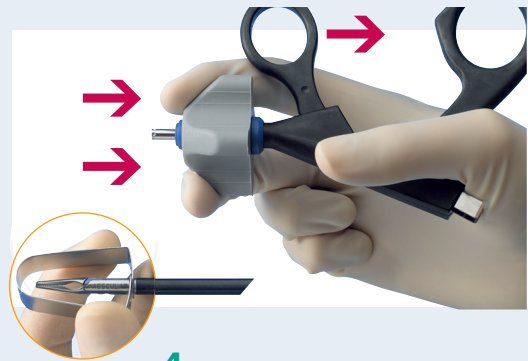
2 Remonter la tige

Tenir l'insert par le protecteur métallique et insérer la gaine isolante extérieure jusqu'au bout de l'insert



3 Préparer la poignée

Insérer l'anneau de rotation gris sur la poignée



4 Connecter la tige et la poignée

Tenir l'insert par le protecteur métallique. Tirer l'anneau de rotation gris de la poignée et insérer la tige dans la poignée jusqu'à ce qu'elle se verrouille. Ne pas toucher l'anneau mobile de la poignée, il basculera automatiquement dès que la tige sera connectée à la poignée



5 Test de fonctionnement

Tester l'ensemble de l'instrument en ouvrant et en fermant la poignée pour s'assurer de l'ouverture et de la fermeture du mors

Le présent document, son contenu, et notamment les données institutionnelles, les informations, les marques et les logos qui y sont mentionnés sont la propriété exclusive de B. Braun. Toute représentation et/ou reproduction, partielle ou totale, de ce document et de son contenu, sans l'accord exprès et préalable de B. Braun, est strictement interdite et constitue une infraction aux droits de propriété intellectuelle de B. Braun. Document réservé aux professionnels de santé.

Distribué par :

B. Braun Medical SAS | 204 avenue du Maréchal Juin | 92100 Boulogne Billancourt - France

Tél. 01 41 10 53 00 | Fax 01 41 10 53 99 | www.bbraun.fr

B. Braun Medical SAS au capital de 31 000 000 € | RCS Nanterre 562050856

Fabriqué par : Aesculap AG | Am Aesculap-Platz | D 78532 Tuttlingen | Allemagne

ed. 12/2013 CEL_20131212 Document et photo non contractuels.