



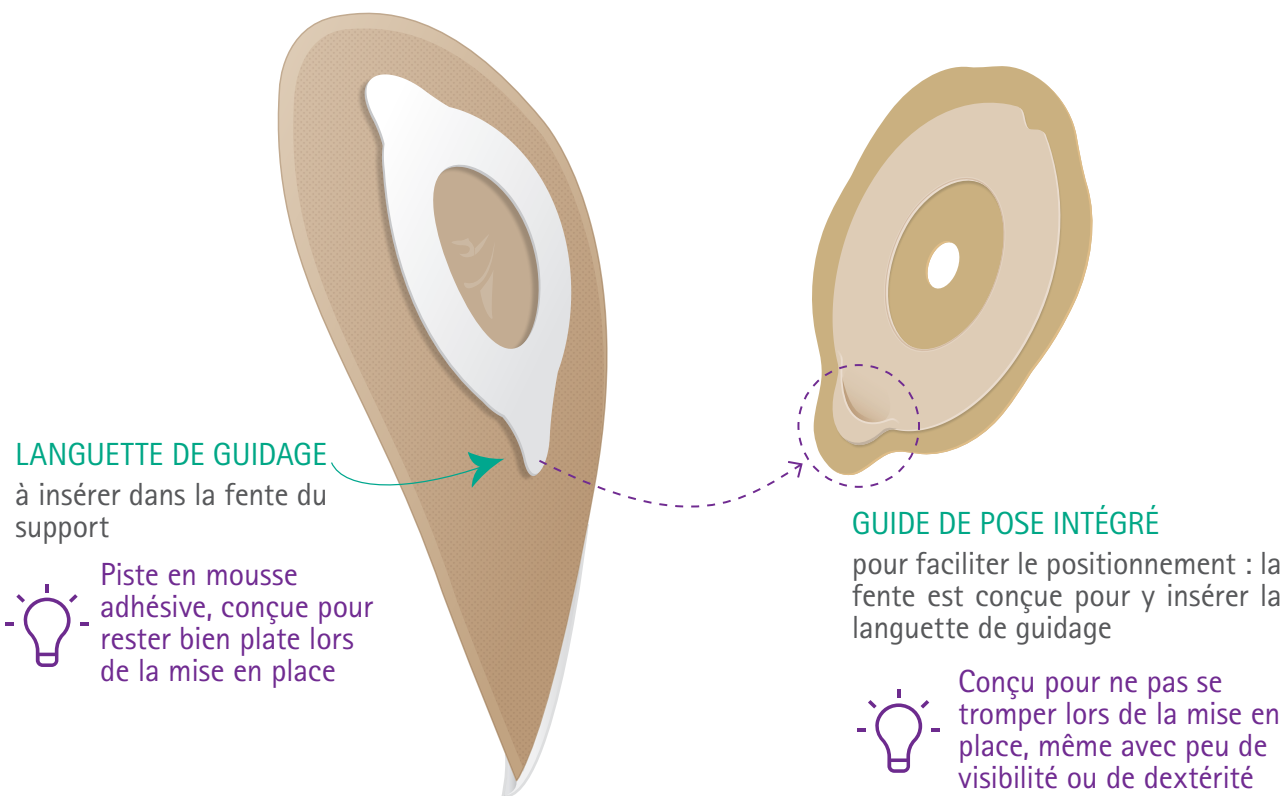
FLEXIMA[®] KEY

LA SOUPLESSE EN TOUTE SIMPLICITÉ - SYSTÈME 2 PIÈCES ADHÉSIF

Flexima® Key

La solution Key concept

Le bon positionnement dès le départ



Un couplage facile et sûr, c'est possible ?

Pour un patient, bien positionner un appareillage de stomathérapie, ce n'est pas inné. L'âge moyen d'un patient stomisé est de 67 ans.

Comme tout, cela nécessite un apprentissage, qui peut être plus compliqué à un âge avancé, sans compter d'éventuelles problématiques de dextérité. Cette éducation et maîtrise par le patient (ou ses aidants) sont primordiales pour assurer un retour à domicile serein.

L'avis des professionnels¹

96%

des stomathérapeutes sont d'accord pour dire que l'utilisation du guide de pose permet une précision du couplage qui limite le risque de fuites.

98%

des stomathérapeutes évaluent le guide de pose comme une réelle valeur ajoutée.

1. STM_20170120_ADV résultats enquête guide de pose 2015 (211 infirmiers stomathérapeutes impliqués)

Une solution confortable et complète

Un couplage conçu pour suivre la morphologie

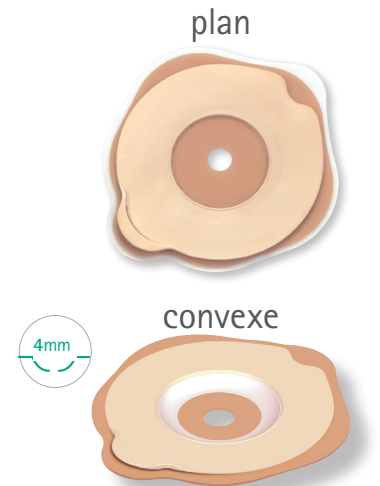
Des matériaux souples pour une bonne flexibilité, le support existe en plan et en convexe afin de s'adapter à toutes les situations.

La piste

- Piste colorée pour aider visuellement à la mise en place
- Piste souple et large conçue pour une tenue optimale
- Surface lisse pour un nettoyage facile

Le protecteur cutané

- Conçu en forme de fleur pour épouser les reliefs
- Bords débordants en non-tissé pour le confort du patient



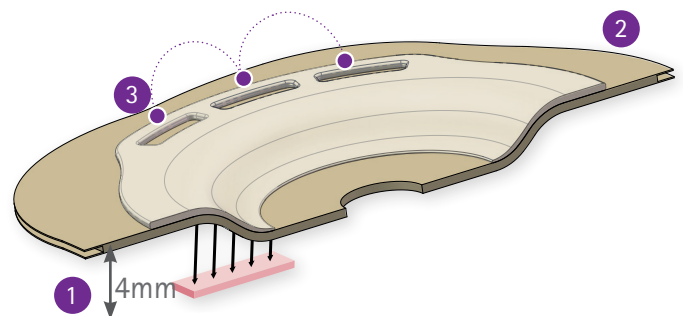
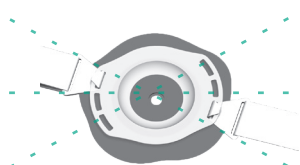
87% des patients sont **très satisfaits ou satisfaits du confort**.³

Focus sur la convexité en pente douce

Un anneau de convexité souple pour appareiller les stomies légèrement invaginées ou planes confortablement.

En détails

1. Pente douce de 4 mm de profondeur
Pour une meilleure répartition des pressions
2. Bords arrondis pour plus de confort
3. 3 positions possibles d'accroche de la ceinture



Convient à tous types de besoin

Les stomies digestives

Flexima® Key Fermée

- Poche fermée avec filtre laminaire
- Forme anatomique pour épouser la forme de l'aine et faciliter les mouvements
- Existe en opaque ou transparent



Flexima® Key Roll'Up

- Poche vidable avec filtre laminaire
- Manchon conçu pour faciliter la manipulation, être plus hygiénique, confortable et discret : se plie en 4 mouvements et a une tenue sécurisée



Flexima® Key Maxi

- Grande contenance (655 à 780 mL*)
- Entonnoir pour faciliter l'évacuation
- Bouchon large (14,5 mm de diamètre) se connectant au système de recueil à distance Flow Collector®



Flow Collector®

Les stomies urinaires

Flexima® Key Uro

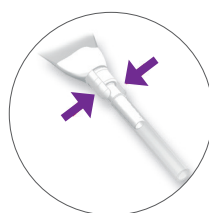
- Poche vidangeable avec joint d'étanchéité
- Fournie avec des raccords pour permettre la connexion à la poche de nuit. Facile à connecter et à retirer grâce aux ailettes
- Se connecte aux collecteurs à distance Urimed® Tribag Plus et B. Braun Uribag
- Robinet de vidange avec une préhension facilitée



Ouvert



Fermé



Connecteur anti-torsion



Urimed® Tribag Plus

B. Braun Uribag

* Le volume de la poche est mesuré selon la norme ISO 8670-2

Le guide de pose

Au quotidien

50% des patients ont vécu un échec de couplage en six mois²

Cette préoccupation a de nombreuses conséquences sur la vie quotidienne des patients.²



1/3

des patients limite ses activités physiques²



1/4

des patients limite ses activités sociales²



42%

des patients se réveillent la nuit²

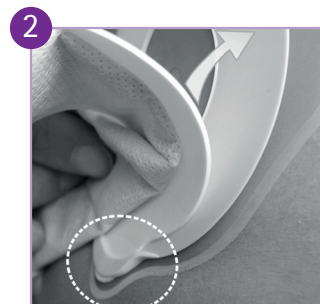
La mise en place

Grâce à son guide de pose unique, tactile et visuel, le geste est intuitif et favorise la bonne mise en place, réduisant ainsi le risque de fuite.

96% des patients ont jugé la poche facile à mettre en place³



Insérer la languette du bas de l'anneau de la poche dans la fente du support.



Cet ancrage réalisé, les 2 pistes sont face à face, les faire adhérer en exerçant une pression sur la zone collée.

Le changement de poche est lui aussi facilité grâce à la présence d'une languette de préhension large, pour décoller la poche.

Lire attentivement la notice d'utilisation avant utilisation.

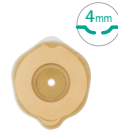
Les supports

✂ A découper



SUPPORT FLEXIMA® KEY PLAN - BOÎTE DE 10

∅ (mm)	Références	GTIN
✂ 40/ 15-35	62040FR	4046955575077
✂ 50/ 15-45	62050FR	4046955575107
✂ 60/ 15-55	62060FR	4046955575169
✂ 80/ 15-75	62080FR	4046955575374



SUPPORT FLEXIMA® KEY CONVEXE - BOÎTE DE 5

∅ (mm)	Références	GTIN
✂ 50/ 15-25	62052FR	4046955575138
✂ 60/ 15-35	62062FR	4046955575190
✂ 60/ 15-45	62063FR	4046955575220
60/ 25	62064FR	4046955575251
60/ 30	62066FR	4046955575282
60/ 35	62067FR	4046955575312
60/ 40	62069FR	4046955575343

Les poches

● Opaque | ○ Transparent



FLEXIMA® KEY FERMÉE - BOÎTE DE 30

∅ (mm)	Références	GTIN	Capacité*
40	● 62140FR	4046955575640	440 ml
	○ 62240FR	4046955575763	440 ml
50	● 62150FR	4046955575671	420 ml
	○ 62250FR	4046955575794	420 ml
60	● 62160FR	4046955575701	550 ml
	○ 62260FR	4046955575824	550 ml
80	● 62180FR	4046955575732	520 ml
	○ 62280FR	4046955575855	520 ml



FLEXIMA® KEY ROLL'UP - BOÎTE DE 30

Taille	∅ (mm)	Références	GTIN	Capacité*
Midi	40	● 621241FR	4046955575435	550 ml
		○ 621240FR	4046955575404	550 ml
	50	● 621251FR	4046955575497	525 ml
		○ 621250FR	4046955575466	525 ml
Maxi	60	● 621261FR	4046955575558	670 ml
		○ 621260FR	4046955575527	670 ml
	80	● 621281FR	4046955575619	610 ml
		○ 621280FR	4046955575589	610 ml



FLEXIMA® KEY MAXI - BOÎTE DE 30

∅ (mm)	Références	GTIN	Capacité*
50	● 62550FR	4046955575886	780 ml
	○ 62650FR	4046955575947	780 ml
60	● 62560FR	4046955575916	730 ml
	○ 62660FR	4046955575978	730 ml
80	○ 62680FR	4046955576005	655 ml



FLEXIMA® KEY URO - BOÎTE DE 30

∅ (mm)	Références	GTIN	Capacité*
40	● 62740FR	4046955576036	650 ml
	○ 62840FR	4046955576128	650 ml
50	● 62750FR	4046955576067	700 ml
	○ 62850FR	4046955576159	700 ml
60	● 62760FR	4046955576098	650 ml
	○ 62860FR	4046955576180	650 ml



FLOW COLLECTOR - BOÎTE DE 15

039900C	4022495833167	+/- 2 l
---------	---------------	---------



B. BRAUN URIBAG - BOÎTE DE 30

5071FR	4046955574971	+/- 2 l
--------	---------------	---------



Dispositifs médicaux de classe I. Appareillages pour patients stomisés. Lire attentivement les instructions de chaque dispositif figurant dans la notice et sur l'étiquette avant utilisation. Produits pris en charge en ville au titre I de la LPPR : Liste des Produits et des Prestations Remboursables prévue à l'article L165-1 du Code de la Sécurité Sociale.

Les appareillages Flexima® Key, Flow Collector, Urimed® Tribag Plus et B. Braun Uribag sont fabriqués par B. BRAUN MEDICAL SAS.

Les appareillages ci-dessus sont fabriqués en France, à l'exception des poches collectrices d'urine : Urimed® Tribag Plus et B. Braun Uribag.

Le présent document, son contenu, et notamment les données institutionnelles, les informations, les marques et les logos qui y sont mentionnés sont la propriété exclusive de B. Braun. Toute représentation et/ou reproduction, partielle ou totale, de ce document et de son contenu, sans l'accord exprès et préalable de B. Braun, est strictement interdite et constitue une infraction aux droits de propriété intellectuelle de B. Braun. Document et photos non contractuels.

B. Braun Medical | 26 Rue Armengaud | 92210 Saint-Cloud - France | Tel. 01 41 10 53 00 | Fax 01 70 83 45 00 | www.bbraun.fr

Société par actions simplifiée au capital de 31 000 000 € | RCS Nanterre 562050856



Avec Ecofolio
tous les papiers
se recyclent.