

# CONTENEUR STÉRILE AESCULAP Aicon®

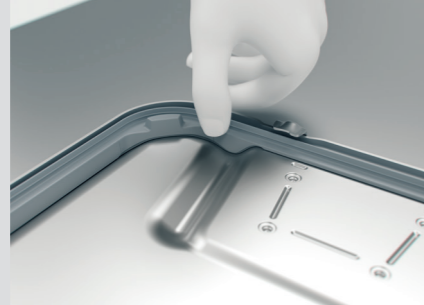
## CONTRÔLE DE FONCTIONNALITÉ

Inspectez visuellement tous les composants du conteneur stérile à la recherche d'un éventuel endommagement ou dysfonctionnement avant chaque utilisation. En cas de contrôle non conforme sur une ou plusieurs des étapes, le conteneur doit être retiré du service et envoyé en maintenance.

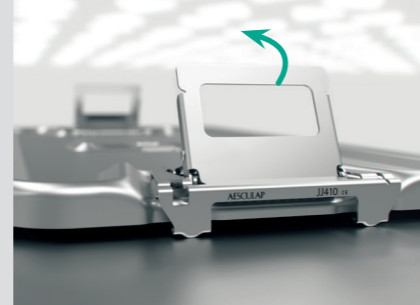
### 1. VÉRIFIEZ LE COUVERCLE



Contrôlez l'absence de bosselures et déformations.

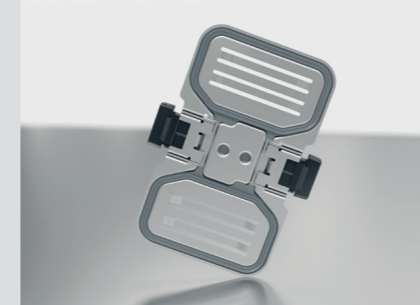


Vérifiez l'intégrité du joint.



Vérifiez que le mécanisme de fermeture est fonctionnel.

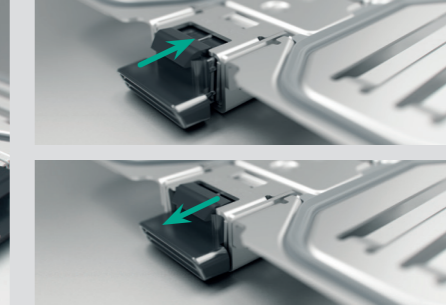
### 2. VÉRIFIEZ LE PORTE-FILTRE



Contrôlez l'absence de bosselures et de déformations.



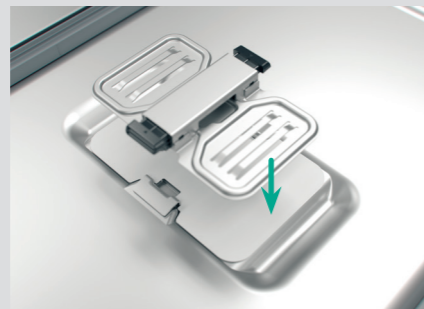
Vérifiez l'intégrité du joint.



Vérifiez que le bouton poussoir du porte-filtre est fonctionnel.



Installez un filtre neuf (sans pli, perforation, fissure).



Le porte-filtre émet un clic audible lorsqu'il est inséré et est entièrement au contact de la surface.



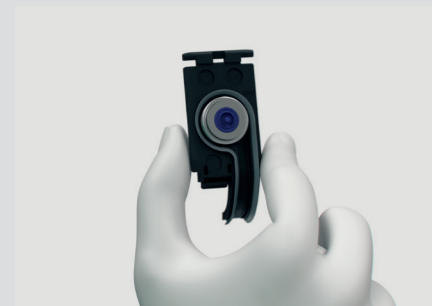
Contrôlez l'absence de bosselures et de déformations.



Contrôlez l'absence de bosselures et de déformations au niveau de l'arête du conteneur.



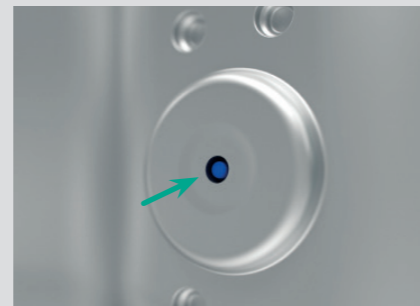
Retirez la sortie de condensat pour inspection.



Sortie de condensat non endommagée. Joints (logement et soufflets) intacts.



Remettez la sortie de condensat en place (émet un clic audible).



Le témoin bleu indique de l'extérieur que la sortie de condensat est bien en place.

### 5. CONTENEUR STÉRILE PRÊT À L'EMPLOI



Fermez et verrouillez le conteneur. Utilisez uniquement des conteneurs stériles non endommagés. Si un composant est endommagé, remplacez-le par une pièce de rechange originale ou réparez-le immédiatement.



Conteneur stérile prêt à l'emploi.

ÉGALEMENT DISPONIBLE  
DANS UNE COURTE VIDÉO



Comment réaliser le test fonctionnel ?  
Scannez le code et visionnez la courte vidéo d'explication.

Conteneurs de stérilisation AESCULAP Aicon® - Dispositif médical de classe I.

Le présent document, son contenu et notamment les données institutionnelles, les informations, les marques et les logos qui y sont mentionnés sont la propriété exclusive de B. Braun. Toute représentation et/ou reproduction, partielle ou totale, de ce document et de son contenu, sans l'accord exprès et préalable de B. Braun, est strictement interdite et constitue une infraction aux droits de propriété intellectuelle de B. Braun. Produits non pris en charge au titre de la liste des produits et prestations remboursables. Lire attentivement les instructions figurant dans la notice et/ou sur l'étiquetage. Document réservé aux professionnels de santé. Document et photos non contractuels. Fabriqués par : Aesculap AG | Am Aesculap Platz | D 78532 Tuttlingen | Allemagne.

B. Braun Medical | 26 rue Armengaud | 92210 Saint-Cloud | France | Tél. 01 41 10 53 00 | Fax 01 70 83 45 00 | www.bbraun.fr | Société par actions simplifiée au capital de 31 000 000 € | RCS Nanterre. Edition 12/2020. CTN\_20201217