

Cellistyp[®]

HÉMOSTATIQUE RÉSORBABLE
À BASE DE CELLULOSE OXYDÉE



ACTION HÉMOSTATIQUE

Cellistyp[®] est destiné à être utilisé comme adjuvant à l'hémostase dans les procédures de chirurgie ouverte et coelioscopiques afin de contrôler les saignements capillaires, veineux et artériolaires mineurs, lorsque des méthodes hémostatiques classiques comme la ligature sont impraticables ou inefficaces.¹

La compresse de cellulose agit principalement de façon mécanique.

Elle sert en premier lieu de support à l'adhésion des plaquettes. Sa structure permet une **compression**, une **absorption du sang** par capillarité, un **échange avec l'oxygène de l'air**.

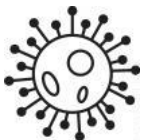
Puis, le pH acide permet de créer un gel d'hématine, d'intervenir dans l'oxydation de l'hémoglobine et **d'aider à la formation d'un caillot**. Le **pH acide** est également à l'**origine d'une activité bactéricide**.



ORIGINE NATURELLE

Cellistyp est une compresse hémostatique composée de cellulose oxydée, obtenue à partir de coton naturel d'origine 100% végétal.

Le matériau n'est prétraité que mécaniquement (filage, tricot). À l'aide de machines à textiles, les fibres de coton sont physiquement liées, ce qui crée un fil prêt pour l'oxydation.



ACTION ANTIBACTÉRIENNE

La cellulose oxydée est connue pour son action contre une large variété de micro-organismes, obtenue en créant une zone de faible pH, hostile aux bactéries.¹



Effet de Cellistyp[®] sur le Staphylococcus Aureus Résistant à la Méthicilline (SARM) après la période d'incubation.

La croissance bactérienne est réduite sur les échantillons Cellistyp[®].

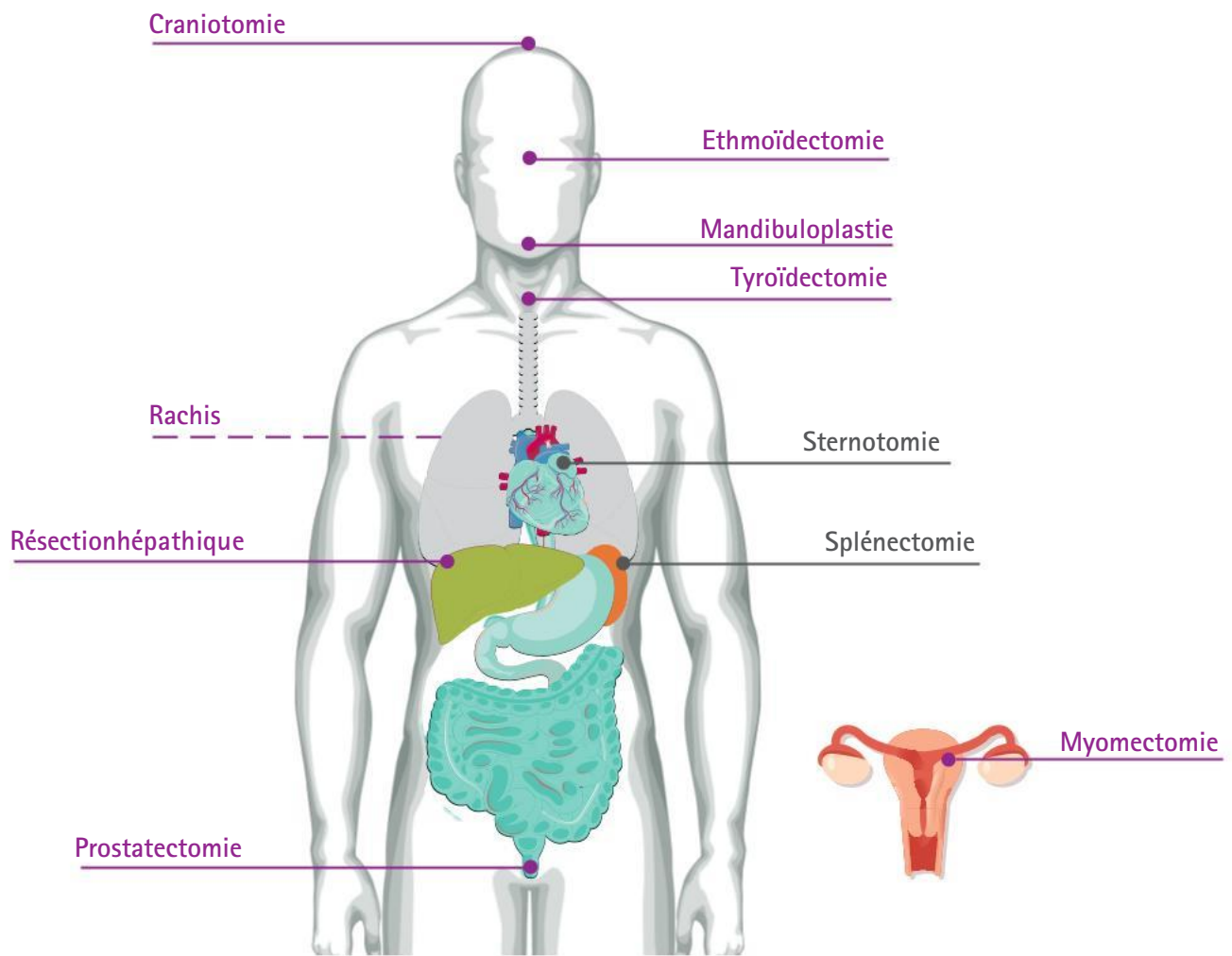
A droite : Echantillon de Cellistyp[®] non colonisé par les bactéries (halo sans bactéries)

A gauche : Cellistyp[®] a été éliminé. Il n'y a pas de croissance bactérienne à l'emplacement de l'échantillon de Cellistyp.²

1 - Instruction figurant dans la notice en termes d'indications, contre-indications et effets secondaires liés à l'utilisation des dispositifs.

2 - Données internes du fabricant, Final report on testing the antimicrobial activity of Cellistyp

*Cellistyp[®] n'est cependant pas destiné à remplacer un traitement thérapeutique ou prophylactique pour le contrôle ou la prévention des infections post-opératoires.



Cellistyp Fibrillaire*



Cellistyp DK*

*A titre indicatif selon les capacités d'absorption et la conformabilité des gammes Cellistyp

CELLISTYPT® (Standard)

Maillage de densité régulière

Densité : 100 – 130 g/m ²	Couleur : Blanc
Résorption : 5 à 8 jours	pH : 2 – 4

Temps d'hémostase :
0,81 – 3,2 minutes

Utilisé pour contrôler les hémorragies des capillaires, des petites veines ou artères.



Manipulation :

- Très souple
- Conforme

CELLISTYPT® D-K (Haute densité)

Maillage de haute densité

Densité : 220 – 300 g/m ²	Couleur : Blanc
Résorption : 8 à 10 jours	pH : 2 – 4

Temps d'hémostase :
0,81 – 3,2 minutes

Utilisé pour contrôler des hémorragies plus importantes



Manipulation :

- Élastique et suturable
- Peut être roulé et introduit dans le trocart
- La maille est extensible en longueur (sternum, foie, tissus friables)

CELLISTYPT® F (Fibrillaire)

Compresses en coton non tissé

Densité : 230 – 300 g/m ²	Couleur : Blanc
Résorption : 3 à 5 jours	pH : 2 – 4

Temps d'hémostase :
0,81 – 3,2 minutes

Utilisé sur toutes les surfaces, même celles difficiles d'accès.



Manipulation :

- Très souple et très absorbant
- Peut s'appliquer en couches de différentes épaisseurs selon les besoins
- Effeillable permettant de contrôler la quantité utilisée
- Simple à placer dans les zones difficiles d'accès (ex : surfaces cavitaires ou cruentées)

CELLISTYPT® N-W (Fibrillaire à poids réduit)

Compresses en coton non tissé aux fibres renforcées

Densité : 140 – 250 g/m ²	Couleur : Blanc
Résorption : 4 jours	pH : 2 – 4

Temps d'hémostase :
1,5 minutes

Utilisé pour contrôler les saignements diffus capillaires, des petites veines ou artères. Plus approprié pour une utilisation endoscopique



Manipulation :

- Une force accrue
- Peut être roulé et introduit par le trocart
- Conserve sa structure d'origine même lorsqu'il est saturé de sang
- Facilement manipulable dans le site de saignement sans aucun signe de désintégration

NOTRE GAMME

Cellistyp[®]



Description	Référence	Conditionnement
5 cm x 1.25 cm	2080501	15
5 cm x 7 cm	2080508	15
7 cm x 10 cm	2080511	15
5 cm x 35 cm	2080536	10
10 cm x 20 cm	2080541	10
1.5 cm x 1.5 cm	2080515	40

Cellistyp[®] D-K (Haute Densité)



Description	Référence	Conditionnement
2.5 cm x 2.5 cm	2081203	15
2.5 cm x 9 cm	2081209	15
5 cm x 7.5 cm	2081275	10
7 cm x 10 cm	2081210	10
14 cm x 20 cm	2081240	10

Cellistyp[®] F (Fibrillaire)



Description	Référence	Conditionnement
2.5 cm x 5 cm	2082025	10
5 cm x 7.5 cm	2082075	10
5 cm x 10 cm	2082005	10
10 cm x 10 cm	2082010	10
10 cm x 20 cm	2082020	10

Cellistyp[®] N-W



Description	Référence	Conditionnement
2.5 cm x 5 cm	2083255	10
5 cm x 5 cm	2083055	10
5 cm x 10 cm	2083510	10
10 cm x 10 cm	2083110	10

Gammes CELLISTYPT[®] - Compresses hémostatiques - Dispositifs médicaux de Classe III - Certificat CE délivré par Institute for Testing and Certification, Inc (1023)

Lire attentivement les instructions figurant dans la notice et l'étiquetage.

Fabriqué par :

Synthesia, a.s. – Semtin 103 – 53002 Pardubice – République Tchèque

B. Braun Medical | 26 Rue Armengaud | 92210 Saint-Cloud | France

Tél. 01 41 10 53 00 | Fax 01 41 10 53 99 | www.bbraun.fr

Société par actions simplifiée au capital de 31 000 000 € | RCS Nanterre 562050856

Produits non inscrits sur la Liste des Produits et Prestations Remboursables (LPPR) au titre de l'article L 165-1 du Code de la Sécurité Sociale.

Le présent document, son contenu, et notamment les données institutionnelles, les informations, les marques et les logos qui y sont mentionnés sont la propriété exclusive de B. Braun. Toute représentation et/ou reproduction, partielle ou totale, de ce document et de son contenu, sans l'accord exprès et préalable de B. Braun, est strictement interdite et constitue une infraction aux droits de propriété intellectuelle de B. Braun.

Document réservé aux professionnels de santé. Documents et photos non contractuels.

Edition 04/2021